

Le Grand-Bornand / Flumet

Route des Grandes Alpes Grind



Départ
Le Grand-Bornand

Arrivée
Flumet

Durée
4 h 30 min

Distance
41,65 Km

Niveau
Moeilijk

Deze route doorkruist het Aravis-massief en zijn twee badplaatsen Le Grand-Bornand en La Clusaz, voordat hij de Val d'Arly induikt, op de grens tussen de departementen Haute-Savoie en Savoie. Na de beklimming van het eerste deel van de Bouchet-vallei vanaf het dorp Grand-Bornand, volg je een mooie op-en-neer route naar de Confins-vallei en het kleine meer, aan de voet van de Aravis combes. Vanaf hier ga je richting La Clusaz, voordat je de weg omhoog neemt naar de Col des Aravis (1486 m). Te midden van de chalets en restaurants op de pas sla je rechtsaf de Route de la Soif op, een prachtig glooiend balkonpad dat leidt naar een prachtige wilde afdaling naar Saint-Nicolas-la-Chapelle en vervolgens Flumet.

De etappe in cijfers

1560 m \ 1590 m
Hoogste/laagste punt: 1711 m / 862 m
Maximale helling 14%

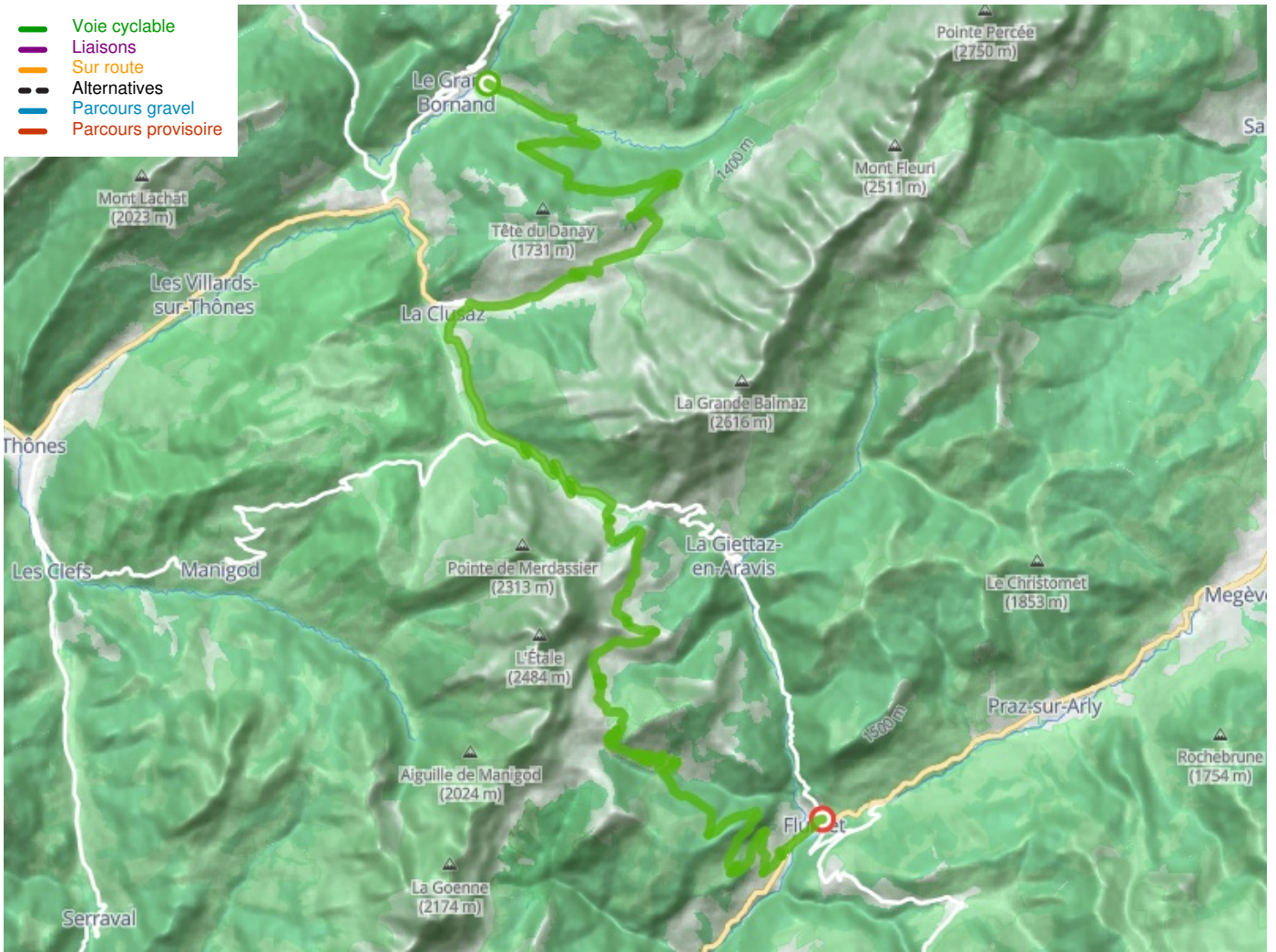
Passagepunten

LE GRAND-BORNAND > Route de la Vallée du Bouchet > La Loy > Route des Frasses Jacquiers > COL DES CONFINS > Route des Confins > Le Fernuy > LA CLUSAZ > D909 > COL DES ARAVIS > Route de la Soif > Psamo > Chemin des Montagnes > Les Rosets > Chez Collet > Les Combes > SAINT-NICOLAS-LA-CHAPELLE > FLUMET.

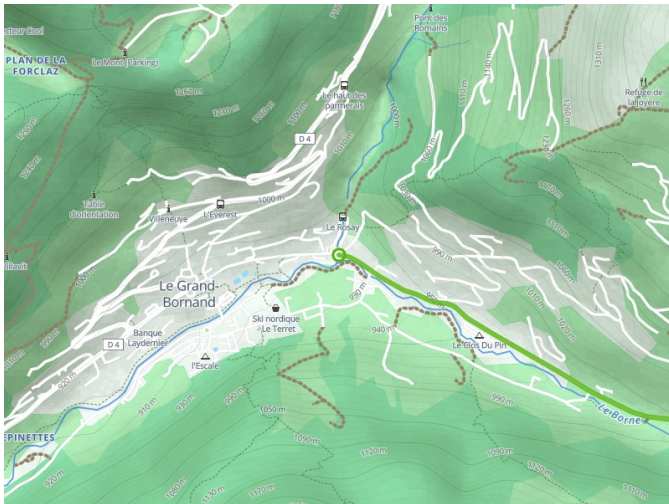
Niet missen

- **Het Aravis massief:** Het Aravis massief, een echte muur met scherpe tanden, roept beelden op van weilanden, typische dorpjes en... reblochon kaas! Na het oversteken van de Col de la Colombière duikt de Route des Grandes Alpes in het hart van deze magische omgeving, langs de beroemde dorpen Grand-Bornand en La Clusaz, en natuurlijk de Col des Aravis, met zijn schilderachtige landschap.
- **La Clusaz:** Van mountainbiken tot wandelen of klimmen, via het watergebied, La Clusaz biedt het breedste scala aan buitenactiviteiten in de zomer. Het is ook een heerlijk, levendig en aangenaam dorp, waar winkels en huizen zijn gegroepeerd rond de bolle klokkentoren van de barokke kerk. Aan de weg en aan de voet van de Aravispas is La Clusaz, dat de ram als uithangbord heeft gekozen, zeker een stop waard.
- **Le col des Aravis:** Vanuit La Clusaz een vrij gestage klim van 6/7%. Kort na Les Converses worden de woningen wat zeldzamer en krijg je een mooie serie van 6 switchbacks die omhoog klimmen over een enorme helling ingeklemd tussen L'Adroit (aan de linkerkant) en L'Envers (aan de rechterkant) des Aravis, die je een prachtige achtergrond biedt. De laatste 400 meter aan 3% zorgen voor een fantastische finish! Op de pas heb je een ruime keuze aan eten en drinken, met uitzicht op de Mont Blanc.
- **De Val d'Arly:** De Val d'Arly is een authentieke regio in het middengebergte, begrensd door de Gorges de l'Arly, het Aravis-gebergte, de Mont Blanc en de Col des Saisies. De 6 dorpen, die een opmerkelijke agrotoeristische economie hebben ontwikkeld, vormen een gebied dat even charmant als samenhangend is. Ontdek La Giettaz-en-Aravis, Flumet / Saint Nicolas La Chapelle, Notre Dame de Bellecombe, Crest-Voland Cohennoz. Vier karaktervolle dorpjes in een bergachtige omgeving.

- Voie cyclable
- Liaisons
- Sur route
- Alternatives
- Parcours gravel
- Parcours provisoire



Départ
Le Grand-Bornand



Arrivée
Flumet

