

Guillestre / Crévoux

Route des Grandes Alpes Grind



Deze route, die je meeneemt naar het massief van Parpaillon, brengt je eerst naar het dorp Risoul en vervolgens naar het skioord Risoul 1850. Nadat je je een weg hebt gebaand door het skigebied en de Col de Valbelle (2374 m) hebt bereikt, ga je in westelijke richting naar de beroemde Bergerie en neem je de piste naar beneden richting Saint-André-d'Embrun om het massief te omzeilen. Je kunt dan weer omhoog richting Crévoux, langs de Torrent de Crévoux.

De etappe in cijfers

1990 m ↘ 1390 m
Hoogste/laagste punt: 2503 m / 985 m
Maximale helling: 10%

Passagepunten

GUILLESTRE > RISOUL > > bospad > RISOUL 1850 > sneeuwfront > COL DE VALBELLE > Pramouton > Les Bleincs > le Villard > Praveyral > CREVOUX.

Niet missen

- **Crévoux:** Crévoux bestaat uit vier gehuchten en heeft 130 inwoners, die uit de tijd zijn gehouden met hun alpenhuisjes, klokkentoren en zonnewijzers. Vlakbij mag je het Parcours des Fées niet missen, een hedendaags artistiek en poëtisch parcours midden in de bergen, op een gemakkelijk wandelpad, dat leidt naar de prachtige Razis-waterval.
- **Het Parpaillonmassief :** Omdat u er twee etappes achter elkaar overheen gaat, kunt u het net zo goed leren kennen! Het Parpaillonmassief vormt de grens tussen de Hautes-Alpes in het noorden en de Alpes-de-Haute-Provence in het zuiden. Het scheidt de regio Embrunais en het beroemde stuwmeer van Serre-Ponçon van de Ubaye vallei. Veel van de toppen liggen dicht bij de 3.000 m, terwijl het hoogste punt, Grand Bérard (3.046 m), nog hoger ligt. In de zomer is het een paradijs voor wandelaars, met grandioze landschappen en dorre toppen.
- **Embrun en Lac de Serre-Ponçon:** Het mooie stadje Embrun, gelegen op een rots, heeft zijn naam te danken aan de Embrunman, de beroemde Ironman. Het ligt aan de oevers van het meer van Serre-Ponçon, een droombestemming voor watersporters, zwemmers en zonzonbidders! Met zijn aangelegde stranden, wilde kreken, 80 km kustlijn en bergachtige omgeving is Serre-Ponçon een natuurparadijs!

Départ
Guillestre

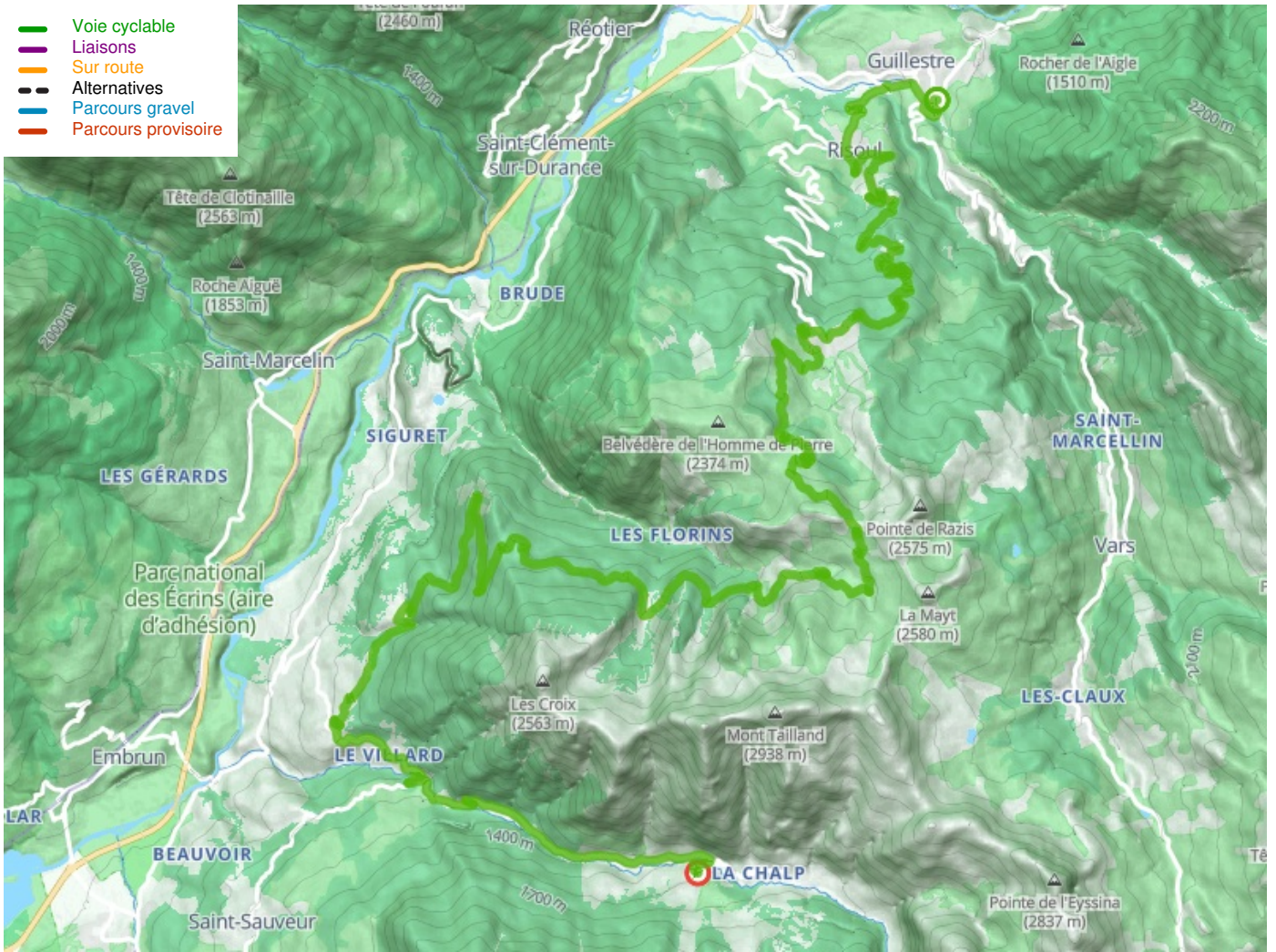
Arrivée
Crévoux

Durée
4 h 30 min

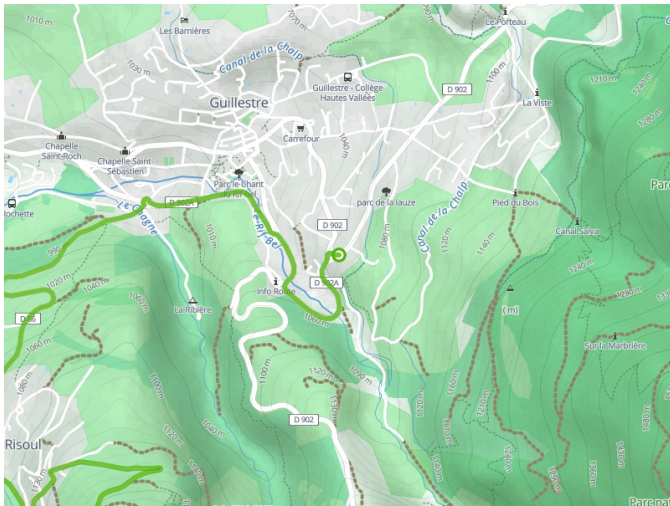
Distance
46,52 Km

Niveau
Zeer moeilijk

- Voie cyclable
- Liaisons
- Sur route
- Alternatives
- Parcours gravel
- Parcours provisoire



**Départ
Guillegestre**



**Arrivée
Crévoux**

